

## 天然記念物・ブナ自生北限地帯

うた さい

# 歌オブナ林 ルートマップ



### 【所要時間】

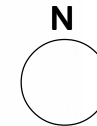
駐車公園 歌オブナ林入り口  
約 800 m (徒歩 15分)

歌オブナ林入り口 終点  
約 1,200 m (徒歩 45分)

散策路は人ひとり通れる程度の山道です。  
すれ違う時は散策路脇の植生を踏みつけない  
ように注意してください。

ブナ林は小さな山です。多少きつい上り  
下りもあります。

雨天時や雨後、ぬかる箇所や滑りやすい  
箇所があります。



このマップは国土地理院発行の2万5千分の1  
地形図：黒松内をもとに作成しています。  
この地形図の上には表されていない小さな沢が  
あります。  
散策路のルートはおよその位置を示しています。  
作成：黒松内町ブナセンター  
2010年8月改訂

**歌オブナ林は国の文化財です。**

**林内のものはいっさい採取できません  
散策路以外の場所に入らないでください  
火気厳禁**