

開花情報

6月~7月

- ・フギレオオバキスミレ
- ・シラネアオイ
- ・エンレイソウ
- ・マイヅルソウ
- ・ツクバネソウ
- ・エゾカンゾウ
- ・ニリンソウ
- ・エゾアジサイ

8月~9月

- ・ツリフネソウ
- ・ツルニンジン
- ・ツルリンドウ
- ・アキノキリンソウ
- ・トリアシショウマ



新緑のブナの木



ブナの葉



ギンリョウソウ



シラネアオイ



マイヅルソウ

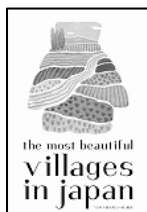
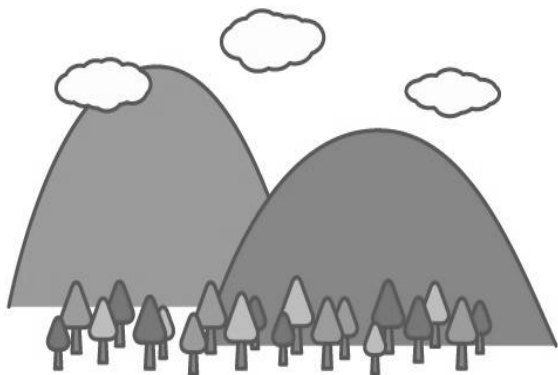


フギレオオバキスミレ



ツルリンドウ

黒松内岳ガイドマップ



発行人: ぎんりょう草の会
お問い合わせ: 090 7652 4508(辻野)
090 5229 2056(本間)

◎おすすめ情報

☆自然情報をもっと知りたい方へ!

ブナセンター 0136-72-4111

☆登山のあとのリフレッシュ!

黒松内温泉「ぶなの森」 0136-72-4566

☆おみやげ探しに!

手づくり加工センター トワ・ヴェール 0136-72-4416

道の駅 トワ・ヴェール・ドウ 0136-71-2222

☆くろまつないでのお泊りは!

歌才自然の家 0136-72-3010

及川旅館 0136-72-3012

小間旅館 0136-72-3005

タンポポハウス 0136-72-3043

ファームイン富田 0136-72-4225

